



# Haute Sécurité

borne escamotable automatique  
pour le contrôle d'accès renforcé



# Gérer, contrôler et sécuriser ...



Conçues pour assurer la sécurité des accès stratégiques contre les “véhicules bélier”, les bornes Haute Sécurité répondent aux exigences les plus élevées en matière de maîtrise d'accès et de résistance aux chocs. Il arrive souvent que des véhicules soient utilisés comme béliers, afin d'ouvrir des brèches dans les vitrines, les portes, les portails des commerces de luxe, galeries marchandes, usines, entrepôts, bases militaires, aéroports, ports, magasins, ambassades, banques ou bâtiments publics. La solidité et la fiabilité sont telles que la borne Urbaco reste le seul maître de l'accès même en cas de tentative de forçage.

## Domaines d'application

- commerces de luxe
- galeries marchandes
- industries
- ambassades
- centrales nucléaires
- aéroports
- ports
- bases militaires, et autres sites sensibles...



... les sites sensibles



# Différentes motorisations



Urbaco offre à ses clients 2 modèles de bornes Haute Sécurité : **Cylinder** et **Vendôme** avec 2 différentes motorisations :

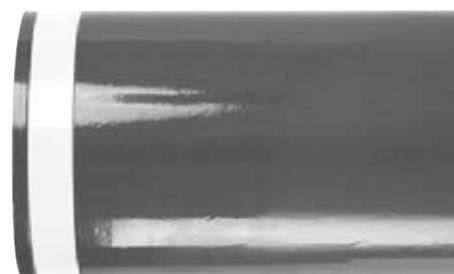
- **électro-pneumatique,**
- **électro-hydraulique.**

Vendôme est une version en acier + inox, chemisage inox 316L, épaisseur 2 mm.

Cylinder			Pneumatique	Hydraulique	
Diamètre	Hauteur hors sol	Poids	Références	Références	Référence du coffrage perdu
250	700	260 kg	BPCLPF70H	BHCLPF70H	BOCOFF1300
250	700	320 kg	-	BHCLPF70H2	BOCOFF1300
250	900	270 kg	BPCLPF90H	-	BOCOFF1300
250	900	340 kg	-	BHCLPF90H2	BOCOFF1300

## Fonctionnement

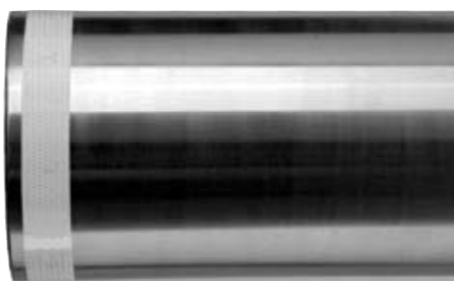
Selon le paramétrage de l'automate dans le contrôleur d'accès (à commander séparément). Descente de la borne commandée par l'utilisateur (carte sans contact, émetteur radio, clavier à code, etc.). Remontée automatique ou par commande.



Cylinder

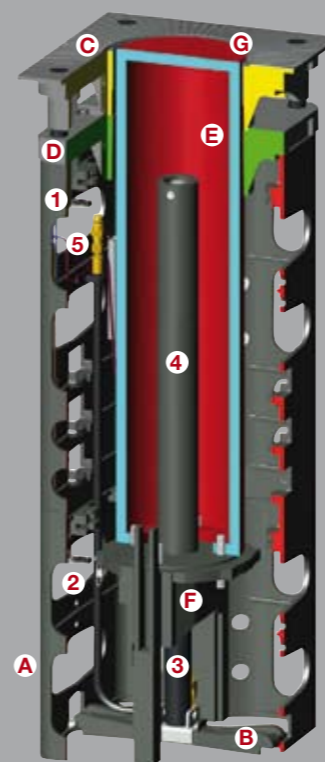
## Les modèles

Vendôme			Pneumatique	Hydraulique	
Diamètre	Hauteur hors sol	Poids	Références	Références	Référence du coffrage perdu
250	700	265 kg	BPCLP70HC	BHCLPF70HC	BOCOFF1300
250	900	278 kg	BPCLPF90HC	BHCLPF90HC	BOCOFF1300
250	700	325 kg	-	BHCLPF70H2C	BOCOFF1300
250	900	348 kg	-	BHCLPF90H2C	BOCOFF1300



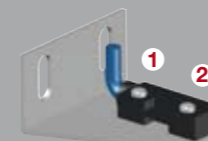
Vendôme en inox

# Motorisation hydraulique



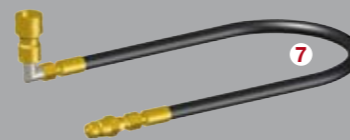
## Equipement borne Hydraulique

- A Caisson
- B Traverse
- C Couvercle plat
- D Couvercle HD
- E Tête de borne
- F Chariot
- G Bague de frottement
- 1. Capteur de fin de course haut
- 2. Capteur de fin de course bas
- 3. Vérin hydraulique
- 4. Tirant hydraulique
- 5. Distribution d'huile
- 6. Dispositif de mise hors gel (ou chaufferette 24VAC, en option)



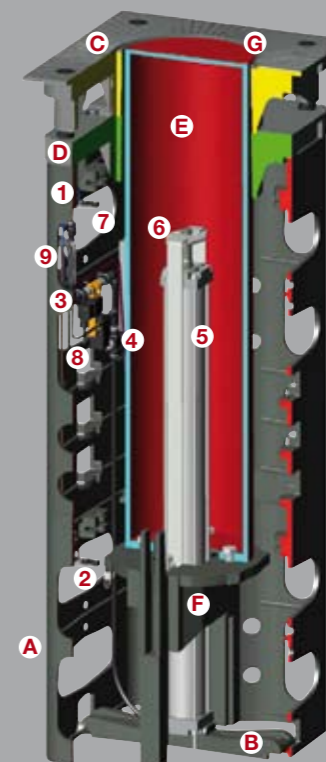
Borne hydraulique livrée avec :

- 25 m de câble souple 5x1mm<sup>2</sup>



Endurance	Poids
4 500 000 cycles	de 260 kg à 348 kg
Matière	Epaisseur
Acier	10 mm ou 20 mm

# Motorisation pneumatique

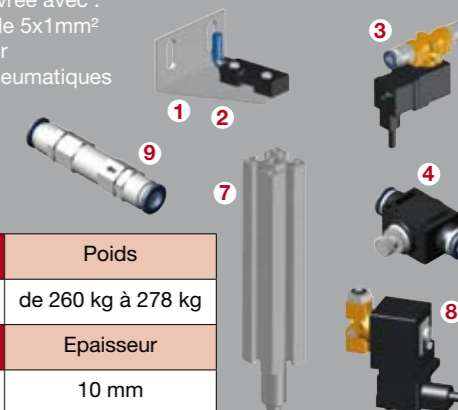


## Equipement borne Pneumatique

- A Caisson
- B Traverse
- C Couvercle plat
- D Couvercle HD
- E Tête de borne
- F Chariot
- G Bague de frottement
- 1. Capteur de fin de course haut
- 2. Capteur de fin de course bas
- 3. Electrovanne
- 4. Régulateur de débit
- 5. Vérin pneumatique
- 6. Etrier de maintien du vérin
- 7. Dispositif de mise hors gel (ou chaufferette 24VAC, en option)
- 8. Contre-électrovanne (ou sécurité négative, en option ; en cas de coupure d'alimentation, la borne reste en position haute)
- 9. Clapet anti-retour (en option ; renforce la résistance à la pression sur la tête de borne)

Borne pneumatique livrée avec :

- 25 m de câble souple 5x1mm<sup>2</sup>
- 25 m de flexible d'air
- 1 lot de raccords pneumatiques



Endurance	Poids
4 500 000 cycles	de 260 kg à 278 kg
Matière	Epaisseur
Acier	10 mm

# La qualité des bornes Haute Sécurité

L'avance technologique d'Urbaco, se traduit par une ligne de produits alliant facilité d'installation, simplicité d'utilisation, solidité, longévité, coût d'équipement et de maintenance réduits.

- **Extrême résistance aux chocs** : les bornes Haute Sécurité ont une résistance exceptionnelle. Vidéo et attestation sur demande.
- **Vitesse de montée réglable** de 3 à 10 secondes.
- **Capteurs de fin de course** signalent la position de la borne - haute, basse ou en mouvement - pour gérer les équipements périphériques comme feux, logique de fonctionnement, gestion technique centralisée ...
- **Montage sécurisé** : absence de tension 220 V dans la bornes, donc pas de danger d'électrocution.
- **Sécurité négative** : en cas de coupure d'alimentation, la borne reste en position haute (option).
- **Sécurité positive** : la borne descend par gravité en moins de 5 secondes.
- **Dispositif de mise hors gel** pour applications par grands froids (option).
- **Bague de frottement** que assure un maintien de la borne par un chemisage du couvercle.



# Généralités des bornes Haute Sécurité

## Pièces de structure Monobloc®

La superposition des deux couvercles assure un solide maintien à la tête de borne sur une hauteur de 300 mm.

## Matière

Pièces de structure moulées en fonte aciérée : caisson, chariot, traverse et couvercle. Tête de borne est en acier d'une épaisseur de 10 mm ou de 20 mm.

## Finition de surface

Couche primaire au zinc cuite au four renforçant la résistance à la corrosion et permettant une meilleure adhérence de la couche de finition. Peinture poudre polyester thermodurcissable mate. Coloris standard, RAL 7016 (gris anthracite).

## Options et accessoires

- Coloris : autres teintes RAL
- Bandeau rétro-réfléchissant ou couronne lumineuse
- Coffrage perdu
- Dispositif de mise hors gel
- Flexibles hydrauliques coupleur mâle et coupleur femelle, avec huile, prêts à l'emploi pour raccorder la borne à la centrale technique (borne hydraulique)
- Sécurité négative (borne pneumatique)
- Clapet anti-retour (borne pneumatique)



# Monobloc<sup>®</sup>: résistance et longévité

**Monobloc<sup>®</sup>, un brevet Urbaco: 3 pièces qui font la différence!** Les bornes escamotables Urbaco sont constituées de **pièces moulées pleines**: pas de mécano-soudure, pas d'assemblage vissé ou boulonné ni de pièce d'usure aux longévités et résistances aléatoires. Les pièces de structure Urbaco assurent un **coût d'entretien quasi nul**, et une **endurance hors du commun**: plus de 4.500.000 cycles sans panne ni changement de pièces (certificat officiel sur demande).

De plus, les pièces sont totalement interchangeables. Les propriétés mécaniques des métaux moulés utilisés confèrent aux bornes Urbaco une **extrême robustesse**: elles ont une résistance aux chocs, testée, de 2.500 à 15.000 joules (certificats sur demande).

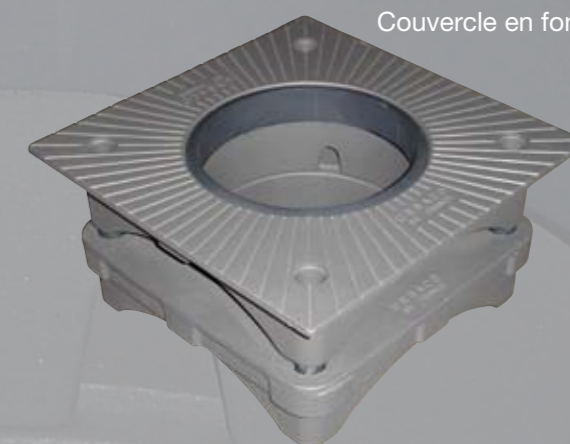
## Un brevet Urbaco

# Le caisson

Le caisson moulé d'un seul bloc, intègre les rails de guidage et supports mécaniques moulés en une seule et même masse. En fonte aciérée, il a une forte résistance mécanique. Le parallélisme des rails de guidage est garanti.



Caisson moulé

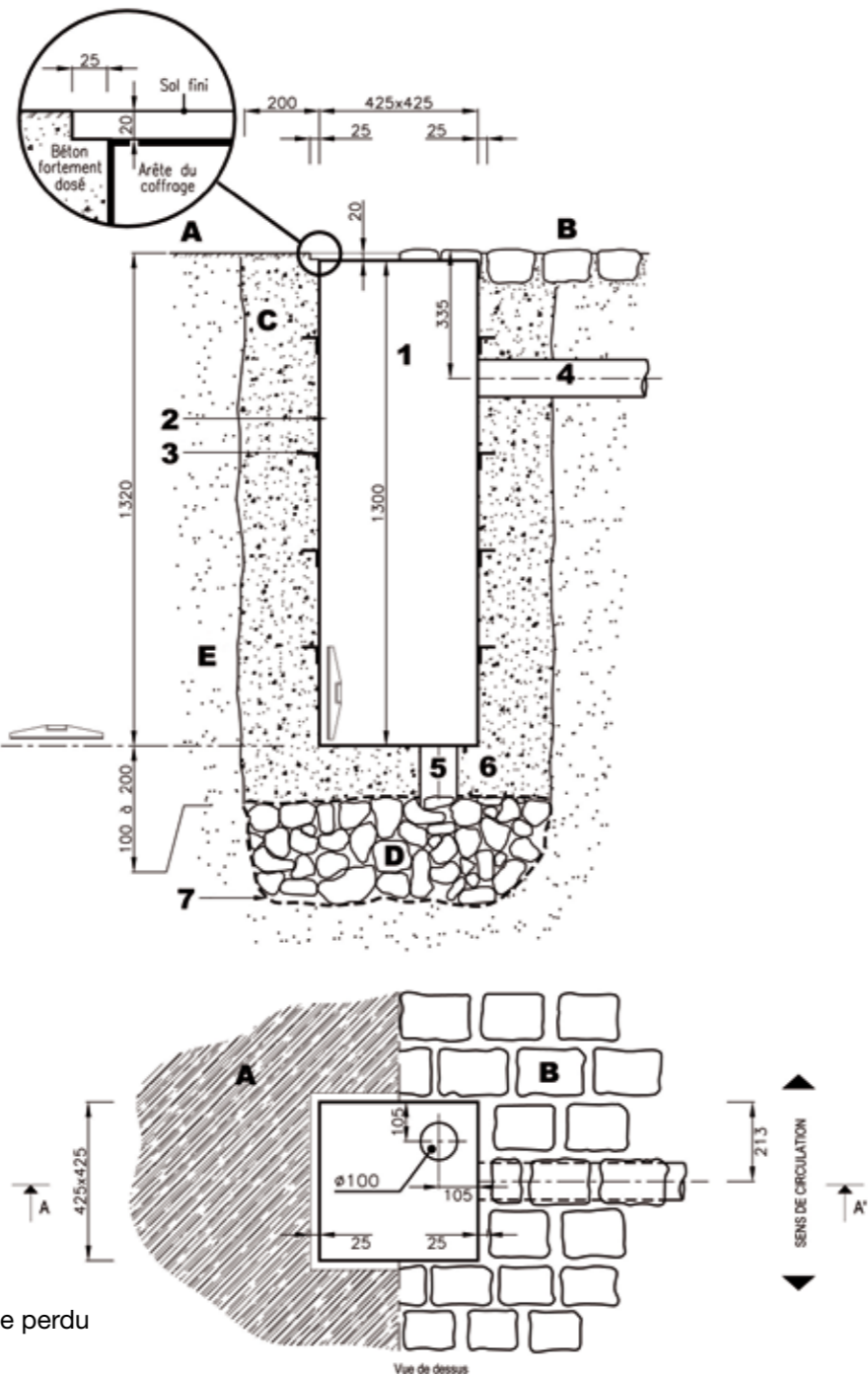


Couvercle en fonte aciérée

# Le couvercle

Moulé d'un bloc, le couvercle est en fonte aciérée à forte résistance mécanique. Il protège l'environnement de la borne. La superposition des deux couvercles divise l'énergie des chocs reçus par la borne en composantes contraires et la transmet au caisson enterré. Une bague de plastique épais facilite le guidage de la tête de borne et diminue les frottements et les bruits.

# Plan de scellement



## Legende :

1. Emplacement de la borne escamotable
2. Coffrage
3. Nervure de coffrage
4. Arrivée fourreau Ø 100 mm par côté droit ou gauche du coffrage (pour borne escamotable automatique)
5. PVC Ø 100 mm
6. Semelle ferrillée : doit supporter le poids des véhicules qui roulent sur la borne
7. Feutre géotextile

## A. Revêtement

## B. Pavés

## C. Béton fortement dosé de 350 à 400 kg / m<sup>3</sup>

## D. Drain : doit pouvoir écouler 20 litres d'eau en 5 mm.

Les pierres doivent être contenues dans le feutre géotextile

## E. Sol naturel pour drainage (sinon raccorder le tube PVC aux EP ou EU)

## NOTE :

- Les bornes escamotables mécaniques doivent être scellées hors du passage habituel des roues
- Les tolérances des côtes peuvent varier de  $\pm 5\%$

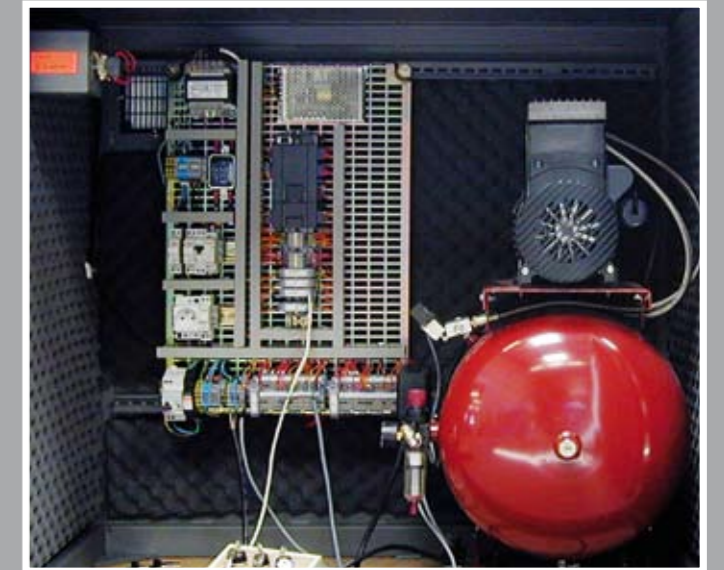


Coffrage perdu

# Centrale spécifique

## Centrale spécifique Pneumatique

La **centrale spécifique pneumatique** est un système permettant de regrouper la platine de contrôle ainsi que le système de motorisation par compresseur. Ce système est parfaitement adapté aux demandes de sécurité importante. Il peut comprendre le système de réception radio ou fonctionner avec un contrôleur d'accès déporté. L'armoire blindée peut gérer plusieurs accès suivant le/les types de configurations demandés par le client. La composition se fait après étude descriptive du projet. Organes de sécurité électrique. Automate paramétrable industriel. Un compresseur de cuve 15 ou 50l pour la version pneumatique.



## Centrale spécifique Hydraulique

La **centrale spécifique hydraulique** est un système permettant de regrouper la platine de contrôle ainsi que le système de motorisation par groupe hydraulique haute pression. Ce système est parfaitement adapté aux demandes de sécurité importante. Il peut comprendre le système de réception radio ou fonctionner avec un contrôleur d'accès déporté. L'armoire blindée peut gérer plusieurs accès suivant le/les types de configurations demandés par le client. La composition se fait après étude descriptive du projet. Organes de sécurité électrique. Automate paramétrable industriel.

# Vos transferts d'argent sécurisés

Proxybank System® est issu de la collaboration entre 3 sociétés :

- Urbaco, spécialiste de mobilier urbain et de bornes escamotables ;
- Brink's, spécialiste du transport de fonds, des produits spécifiques et des conditionnements de sécurité ;
- CP Bourg Télétube International, spécialiste de systèmes de transports pneumatiques.

Système de transfert de fonds sans descente des convoyeurs, par accolement du véhicule blindé à une borne située à distance du bâtiment. Borne reliée au bâtiment par double réseau pneumatique permettant le transfert de fonds dans les deux sens. Ouverture des portes de la borne à partir de l'intérieur du véhicule. Fonds réceptionnés dans un sac collecteur scellé automatiquement. En option, portier vidéo entre la borne et le bâtiment, et borne escamotable pour réserver la place de stationnement.

# Convoyeur de fonds sans risque

**Caracteristiques techniques :**

- Conforme à l'article 3 du décret du 18.12.2000
- Mise en œuvre : fixation sur massif d'ancrage béton (borne), 1 ou 2 fourreaux pour alimentation électrique et double réseau pneumatique à 1 m de profondeur
- Options : portier vidéo et borne escamotable
- Supprime toutes les contraintes liées à un accolement du véhicule sur le site (travaux de voiries et façades d'immeubles)
- Pas de rupture de chaîne de sécurité
- Respect de l'environnement du piéton
- Facilité d'utilisation et faible maintenance
- Suppression des contacts physiques

## Proxybank System®



# La politique de services

Les tests sont nombreux :

- essai d'endurance des bornes (validé par huissier de justice). Ces tests ont été effectués sur deux bornes, 24h/24 non stop: 4.500.000 cycles de montée/descente sans aucune panne, ni changement de pièces



- tests de résistance aux chocs sur les bornes escamotables effectués par le Laboratoire des Essais de la Route de la Ville de Paris : les bornes Urbaco ont une résistance de 2.500 à 15.000 joules selon les modèles (essais au pendule conforme à la norme NFP 98-310)



Le récent projet de réorganisation du réseau commercial du groupe Urbaco peut compter sur un team de professionnels experts au service des collectivités, des bureaux d'études, des professionnels divers et du grand public au niveau mondial.

## Études et ingénierie

Urbaco est à même de vous livrer une solution clé en main de vos projets techniques du plus simple au plus complexe.

- L'Avant Projet : définition du besoin client par la réalisation des l'Avant Projet Sommaire et l'Avant Projet Détaillé études et audit sur site, réalisation du Cahier des Charges Techniques Particulières fonctionnel.
- Études Techniques : développements techniques de la solution, conceptions du système global, adaptations de produits de base selon les spécificités terrains, dossier d'études et chiffrage complet TCE (Tout Corps d'Etat) du projet clé en main

- Ingénierie d'Affaires : dossier technique complet de réalisation d'affaires (organigramme projet, plans techniques d'exécution, planification TCE, ...)
- Réception de Projet : essais unitaires, essais d'ensemble, mise en service, réception de l'affaire et livraison du DOE (Dossier d'Ouvrages Exécutés) de fin de chantier.
- Offre Complète : fourniture, pose, mise en service et maintenance curative et préventive.

## Service après vente

- Livraison du dossier technique de maintenance des produits installés
- Information client, suivi et traitement de la demande intégrant le niveau d'urgence et de priorité
- Fourniture de pièces de rechange

## Formation

Urbaco propose un ensemble de formations destinées aux installateurs, aux utilisateurs, aux équipes en charge de la maintenance des installations Urbaco et aux distributeurs assurant la commercialisation de ses produits.

## Les test produits

- tests de résistance aux chocs effectués en 2005 sur des bornes escamotables automatiques Génération 6. La borne (diamètre 250 mm, hauteur 500 mm) résiste au choc d'une voiture de 1,2 tonne lancée à 50 km/h et une borne (diamètre 250 mm, hauteur 750 mm) résistant au choc d'un véhicule de 2,5 tonnes lancée à 55 km/h



**Urbaco**, leader mondial sur le marché des systèmes de contrôle d'accès par bornes escamotables automatiques, est une entreprise en perpétuel développement qui s'engage à satisfaire de nombreuses commandes de prestige, dans le monde entier, au moyen de technologies garanties par des certifications de qualité. Au-delà des produits, des systèmes et des solutions globales proposées, Urbaco, par son réseau de collaborateurs et de partenaires, met tout en œuvre pour développer son offre de services (recherche et développement, service après-vente et maintenance, formation) et pour être digne de la confiance que ses clients lui accordent.

Bornes  
escamotables



Bornes et potelets  
amovibles



Bornes et potelets  
fixes



Contrôleurs  
d'accès



Bornes de distribution  
multi-services



Mobilier  
urbain



# La gamme Urbaco



**URBACO**

ZA du Couquiou  
84320 ENTRAIGUES - France  
Tél : +33 (0) 490480808  
Fax : +33 (0) 490480088  
[www.urbaco.com](http://www.urbaco.com) - [urbaco@urbaco.fr](mailto:urbaco@urbaco.fr)