

CREDIT SUISSE

# Villes et stratégies

L'automatisation  
au service de l'aménagement urbain

# Gérer et améliorer les espaces urbains

Aujourd'hui, les villes doivent faire face à une série d'exigences et de problèmes auxquels il est possible de répondre par une planification urbaine intelligente et automatisée.

Les bourgmestres, conseillers et professionnels actifs dans le secteur des travaux publics doivent trouver des solutions pour répondre aux nouvelles exigences de leur ville :

- **en améliorant le réseau routier urbain**
- **en améliorant la sécurité des personnes et des immeubles**
- **en préservant l'environnement et la santé des citoyens**



# L'automatisation au service de votre ville !

Les solutions pour la sécurité et la planification urbaine :

- solutions technologiques pour organiser ou modifier le réseau routier dans les villes
- centralisation électronique et gestion informatique des systèmes de contrôle d'accès
- solutions pour améliorer le niveau de vie et le confort en évitant la pollution
- systèmes pour délimiter des zones ou protéger les piétons
- borne de distribution d'énergie(électricité, eau, gaz et téléphone)
- automatisation des accès extérieurs et intérieurs aux édifices
- systèmes de parking gratuits ou payants



# Organiser et simplifier le réseau routier urbain

# Contrôler l'accès des utilisateurs autorisés



zones piétonnes



zones à trafic restreint



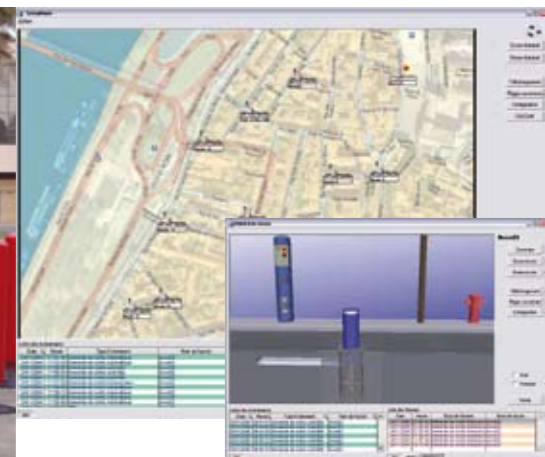
voies réservées



contrôle de l'accès des véhicules



accès contrôlés et sécurisés



gestion informatisée de la ville

voies réservées aux transports publics



Aujourd'hui, organiser une ville signifie pouvoir compter sur des solutions informatiques de technologie avancée, adaptées au trafic urbain. Les bornes ou les barrières automatiques permettent le contrôle des accès à des zones à circulation restreinte, même durant différentes plages horaires, à des zones de chargement/déchargement, à des voies réservées aux transports publics, à des zones délimitées de centres historiques et à des zones piétonnes. Les systèmes automatiques peuvent gérer les limitations du trafic, même temporairement durant des jours ou périodes de l'année spécifiques, par exemple les jours de marché, de festivités, les jours « verts »... Ils permettent également de restreindre le trafic des véhicules pour limiter la production de gaz d'échappement. Les accès aux édifices ou aux parkings publics, bâtiments publics, gymnases, musées et écoles peuvent être gérés au moyen de télécommandes, cartes de proximité ou magnétiques.



# Améliorer le niveau de vie et le confort

# Délimiter des zones pour protéger les citoyens



interdiction de circuler



décoration urbaine



aménagement de zones verdoyantes



protection des zones vertes



allées et rues



délimitation des trottoirs

délimitation de centres historiques



Les citoyens ont besoin de se sentir protégés et sécurisés de maintes façons. Une ville organisée, propre et automatisée sera bien aimée et appréciée des touristes qui répandront leur satisfaction de bouche à oreilles. Les bornes fixes ou amovibles, les bancs ou les poubelles sont des produits indispensables à intégrer dans l'environnement urbain et aux abords des édifices. En choisissant le bon rapport technologie/design, il est possible de délimiter les espaces dans tous les contextes architectoniques pour garantir la sécurité des citoyens, créer des aires de repos ou pour empêcher les véhicules de se garer dans certains endroits.

# Contrôler et gérer les zones de parking

# Automatiser les accès et donner du prestige



parking automatique



réservation de places de parking individuelles



parking payant



portes automatiques



tourniquets à trois bras



tourniquets de sécurité



barrières à chaîne



Un parking automatique accélère l'accès et la sortie des véhicules et facilite la gestion du système. Il s'adapte parfaitement à tout type de parkings (mégaparkings de plusieurs étages avec places numérotées, petits parkings situés dans des centres historiques). Les portes automatiques donnent du prestige à un bâtiment, en augmentant le confort et l'hygiène des utilisateurs, particulièrement dans les bâtiments administratifs, publics, les gares, les aéroports, les écoles et les hôpitaux. Elles préservent efficacement la température intérieure (tant en été qu'en hiver), empêchent les courants d'air et améliorent l'isolation acoustique. Tout accès automatisé est contrôlé par des centrales électroniques permettant d'interdire l'accès à certaines zones ou à des personnes non autorisées.

bacs à fleurs pivotant automatiquement



# Distribuer l'énergie et les services en toute sécurité



bornes fixes de distribution d'énergie

bornes rétractables de distribution d'énergie

bornes de distribution d'énergie mixtes (électricité et eau)

Partout où il y a un besoin temporaire en énergie (électricité, eau ou autres services), les bornes de distribution d'énergie fixes et rétractables sont la solution idéale pour garantir l'approvisionnement d'énergie en toute sécurité. Ce type de borne met un terme à l'utilisation de câbles, aux branchements dangereux, aux raccordements pirates et aux risques liés aux câbles qui jonchent le sol. Il assure une totale sécurité aux utilisateurs et aux citoyens. Les contextes d'utilisation sont nombreux: marchés, foires, fêtes foraines, expositions, halls de concert, aires de camping, aires de stationnement pour camions, zones multifonctionnelles, salles polyvalentes, complexes sportifs, aires de détente, services techniques, laboratoires, parkings, aéroports et espaces d'accueil.



# Choisissez le meilleur partenaire pour votre ville

L'avantage commercial et technologique offert par le **groupe CAME** réside dans sa gamme complète de produits aux finitions design, à la haute fiabilité dans le temps, à la facilité d'installation et à la simplicité d'utilisation. La politique axée sur le service fait partie intégrante du **groupe CAME**. CAME sait pertinemment comment devenir votre partenaire idéal, en vous aidant non seulement à déterminer et à planifier votre projet, mais aussi en analysant l'impact environnemental et les implications de votre projet. Nous vous accompagnons dans la gestion de votre projet grâce à notre service après-vente.



**Came Group**  
Zoning Ouest, 7 - 7860 Lessines - Belgium

[www.came.it](http://www.came.it) - [www.urbaco.com](http://www.urbaco.com)